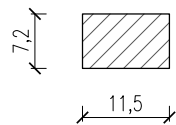


SZCZEGÓŁY
KONSTRUKCYJNE
skala 1:10

NADPROŻE
STRUNOBETONOWE
N-2

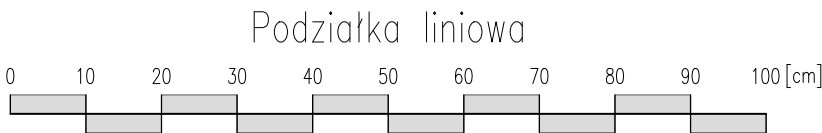


Nadproże strunobetonowe
115x72 mm z betonu klasy
C40/50

CECHY MATERIAŁOWE

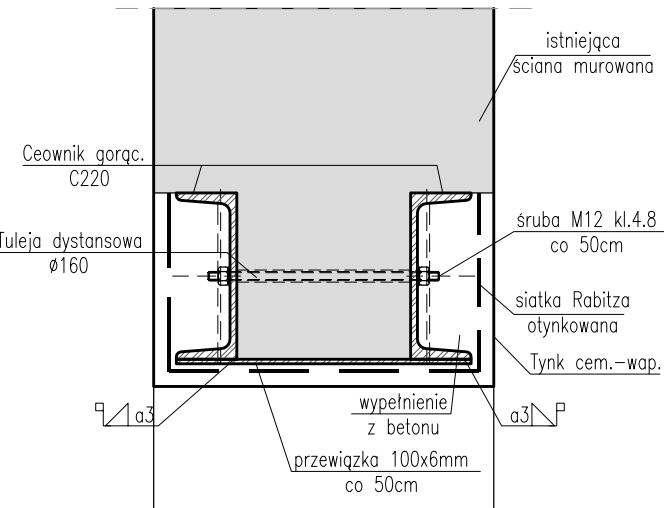
BETON	C20/25 (B25)
STAŁ ZBROJENIOWA	A-IIIIN (RB 500 W)
KLASA KONSTRUKCJI	S4
KLASA EKSPOZYCJI	XC3
OTULINA	C _{nom} = 30 [mm]

- UWAGI:
- WYMIARY W [CM].
 - W NAROŻACH ZACHOWAĆ CIĄGŁOŚĆ PRĘTÓW.
 - ZAKŁAD PRĘTÓW MIN. 40Ø.
 - ROZDZENIE ŻELBETOWE ZACZYNAĆ OD WCZEŚNIEJ PRZYGOTOWANYCH STARTERÓW.
 - ŚREDNICA GIĘCIA PRĘTÓW ZBROJENIOWYCH DLA PRĘTÓW DO Ø16 WŁĄCZNIE – 4Ø, POWYŻEJ – 7Ø.
 - WYMIARY SPRAWDZAĆ NA BUDOWIE.
 - OTWORY INSTALACYJNE O PRZEŚWICIE WIĘKSZYM NIŻ 5CM PRZECHODZĄCE PRZEZ PODCIĄGI NALEŻY SKONSULTOWAĆ Z JEDNOSTKĄ PROJEKTUJĄCĄ.
 - PRĘTY PODŁUŻNE WYKONYWAĆ JAKO CIĄGŁE, EWENTUALNE ŁĄCZENIA WYKONYWAĆ NAD PODPORĄ DLA PRĘTÓW DOLNYCH ORAZ W PRZESŁE DLA PRĘTÓW GÓRNYCH
 - RYSUNKI ROZPATRYWAĆ ŁĄCZNIE Z DOKUMENTACJĄ ARCHITEKTONICZNĄ I BRANŻOWĄ.

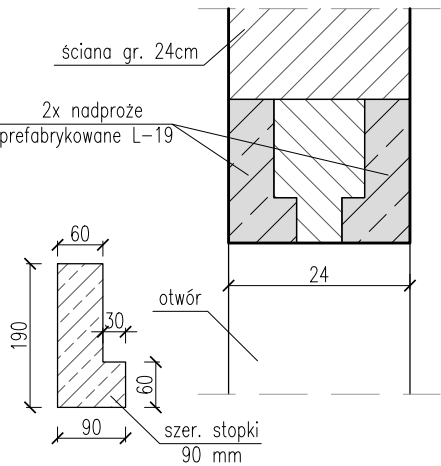


Investor: WARMIŃSKO–MAZURSKI ZAKŁAD DOSKONALENIA ZAWODOWEGO W OLSZTYNIE ul. Mickiewicza 5 10–548 Olsztyn		 SIGMA Design sp. z o.o. ul. Grudziądzka 71 14–200 Iława NIP 744–18–349–85		
Nazwa inwestycji: Przebudowa i zmiana sposobu użytkowania budynku handlowego na budynek oświaty wraz z niezbędną infrastrukturą techniczną i zagospodarowaniem terenu		Stadium: Projekt techniczny		
Lokalizacja inwestycji: IŁAWA, DZIAŁKA NR 120/9, 120/40 OBREB GEODEZYJNY 0010, JEDNOSTKA EWIDENCYJNA MIASTO IŁAWA		Branża: Konstrukcja		
Tytuł rysunku: SZCZEGÓŁY KONSTRUKCYJNE		Skala: 1:10	Nr rewizji: 00	
		Nr rysunku: K7		
FUNKCJA	IMIĘ NAZWISKO	SPECJALNOŚĆ	NUMER UPRAWNIENI	PODPIS
Projektant	mgr inż. Paweł Karpiński	KONSTRUKCYJNO–BUDOWLANA	WAM/0053/PWOK/17	
Sprawdzający	mgr inż. Tomasz Haska	KONSTRUKCYJNO–BUDOWLANA	WAM/0003/PWOK/13	
Opracował/a				
DATA:	30–08–2024	Kopiowanie, przetwarzanie oraz udostępnianie osobom trzecim jedynie za pisemną zgodą jednostki projektującej.		

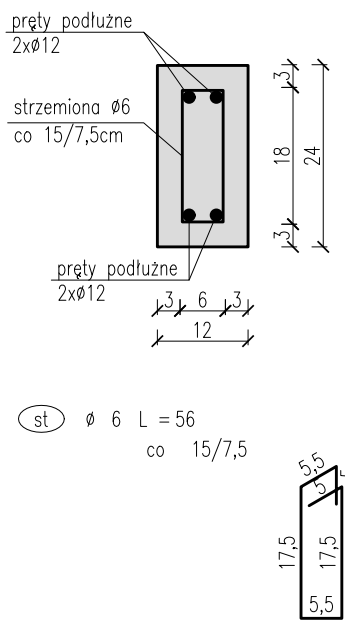
ZBROJENIE
NADPROŻA
2xC220



ZBROJENIE
NADPROŻA
N-1

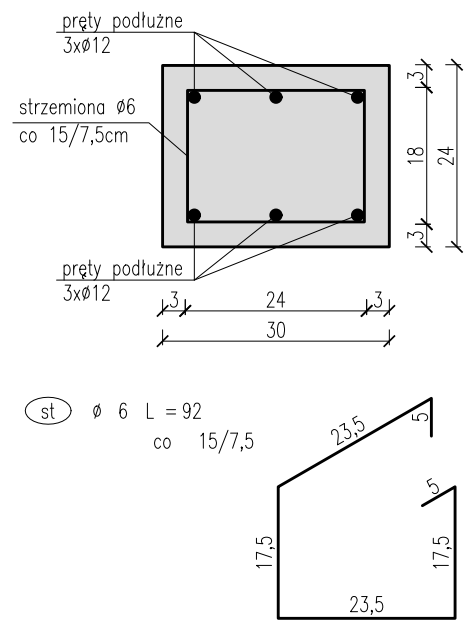


ZBROJENIE
RDZENIA
R-3



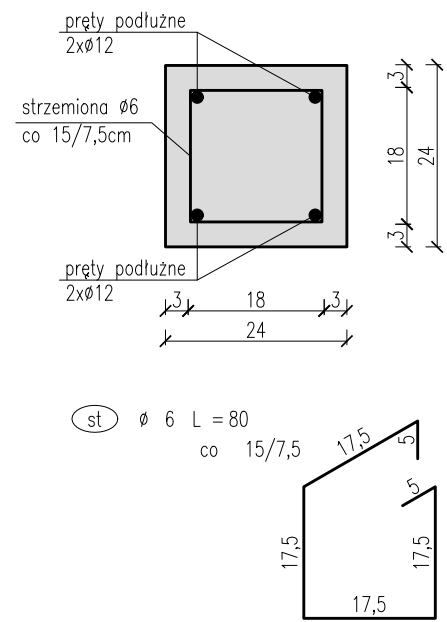
UWAGA:
Strzemiona zagęszczone
w strefie przypodporowej

ZBROJENIE
RDZENIA
R-2



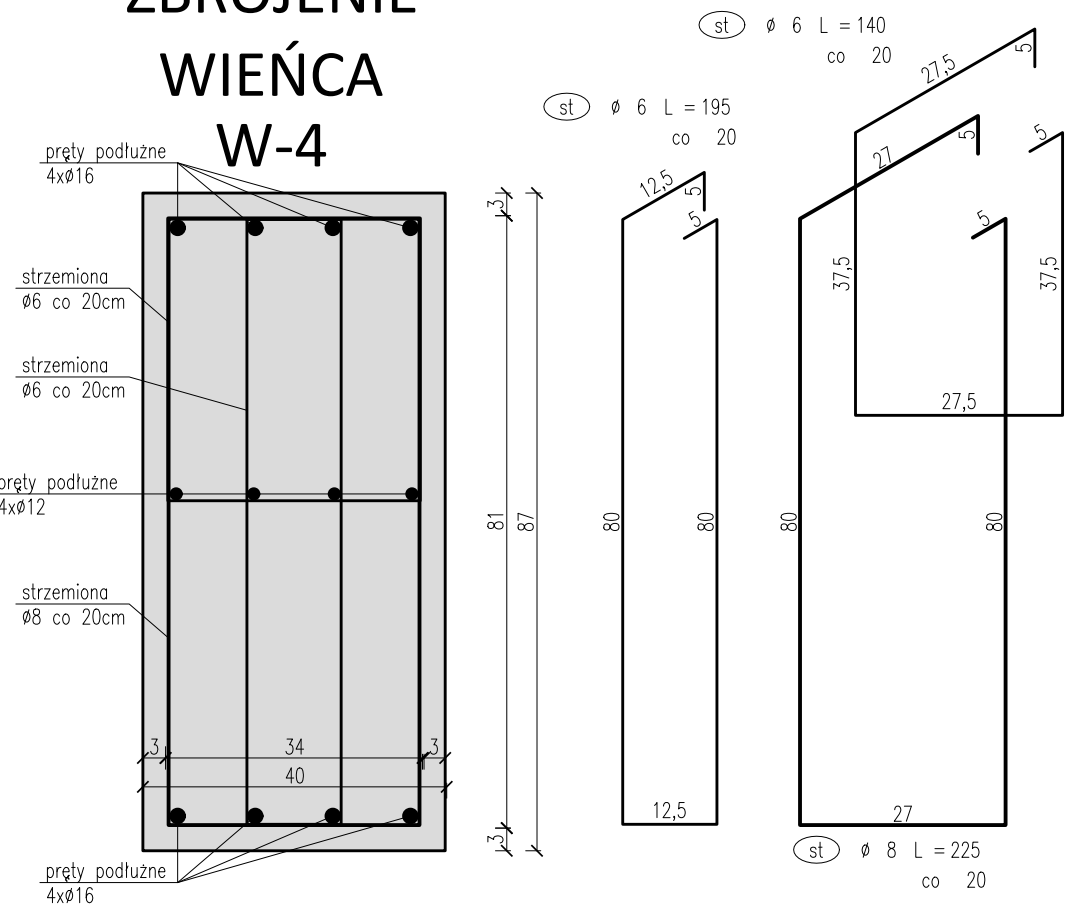
UWAGA:
Strzemiona zagęszczone
w strefie przypodporowej

ZBROJENIE
RDZENIA
R-1

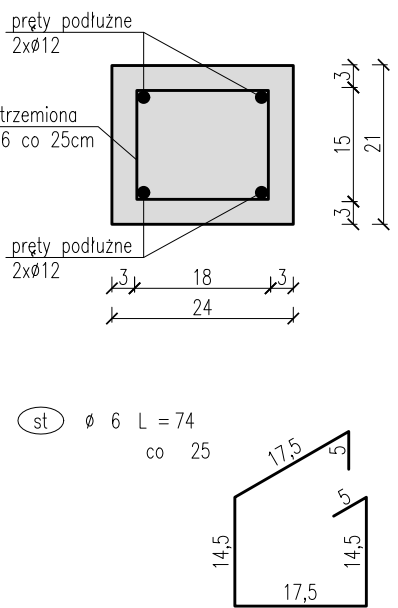


UWAGA:
Strzemiona zagęszczone
w strefie przypodporowej

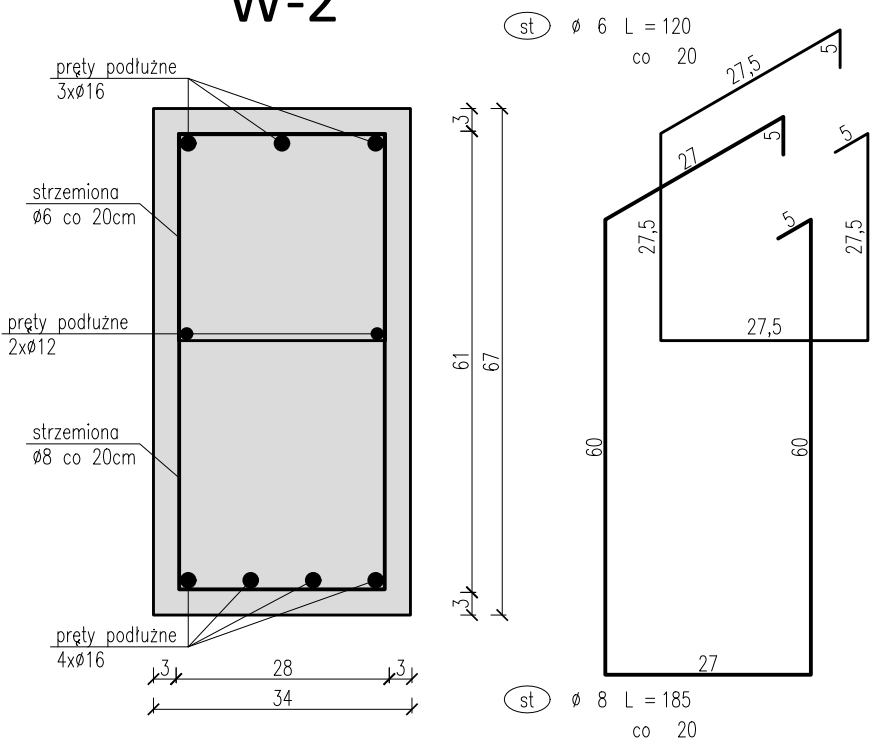
ZBROJENIE
WIEŃCA
W-4



ZBROJENIE
WIEŃCA
W-3



ZBROJENIE
WIEŃCA
W-2



ZBROJENIE
WIEŃCA
W-1

